



TAMK D-TALON RAKENTAMINEN KÄYNNISTYY HELMIKUUSSA!

- TYÖMAA-ALUE AIDATAAN PURKU- JA ALUETEKNIIKAN SIIRTOTÖIDEN ALOITUSTA VARTEN VIIKOLLA 6
- TYÖMAA-ALUEEN TAKIA OSA PYSÄKÖINTIPAIKOISTA POISTUU KÄYTÖSTÄ
- JALANKULKU L-RAKENNUKSEEN MUUTTUU RAKENTAMISEN AJAKSI
- C-RAKENNUKSEN ULOSKÄYNTI D-RAKENNUKSEN PUOLELTA POISTUU KÄYTÖSTÄ RAKENTAMISEN AJAKSI
- LÄPIAJOMAHDOLLISUUS TEKUNKATU-KEKKOSTIEN LIITTYMÄ POISTUU

TIEDOTAMME LISÄÄ LÄHIAIKOINA,

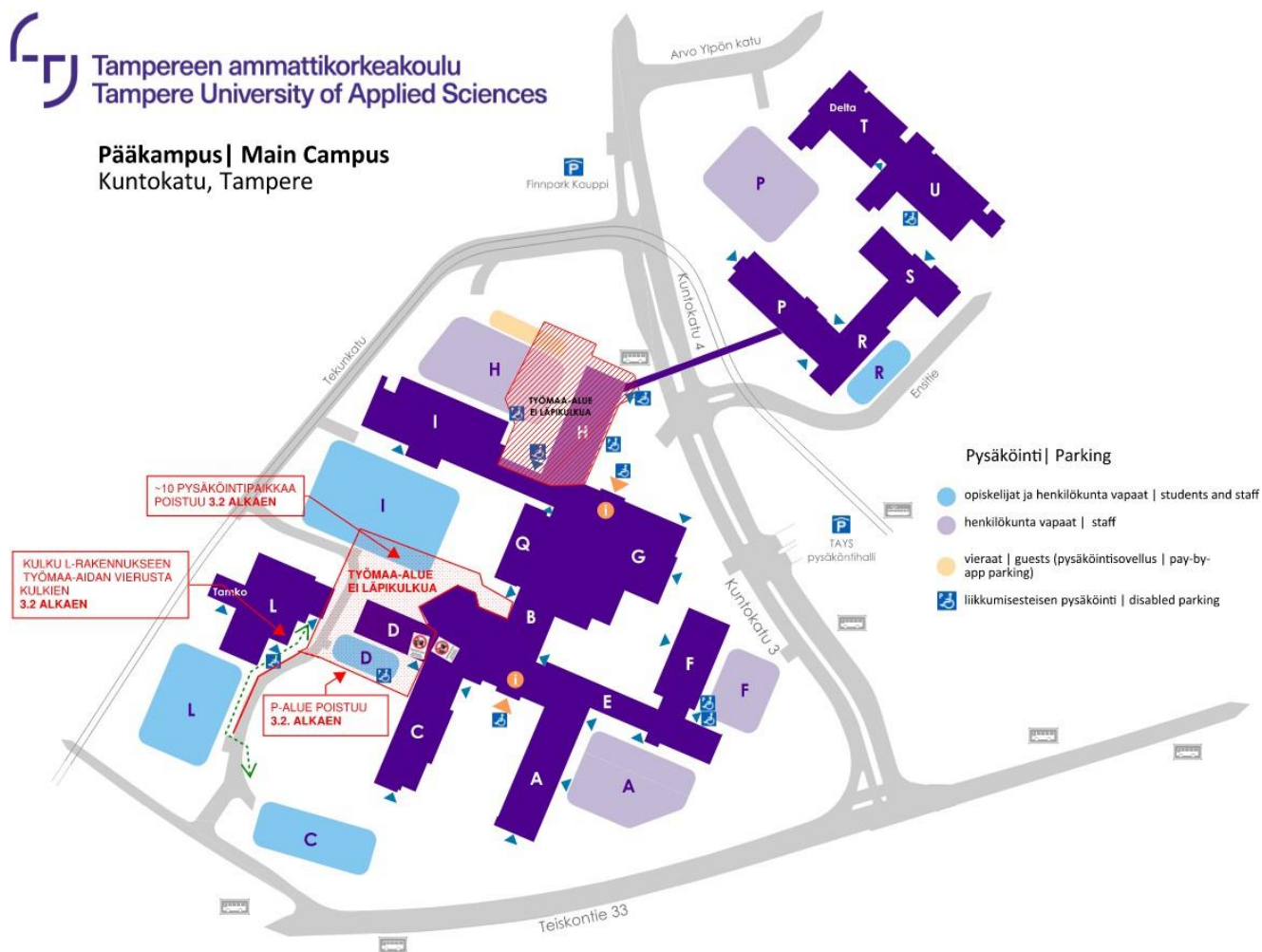
lisätietoja jaakko.jamsa@jatke.fi, +358503820627

TYÖMAAJÄRJESTELYPIIRROKSET LIITTEENÄ SEURAAVAAVILLA SIVULLA

TYÖMAAJÄRJESTELYT



Pääkampus | Main Campus
Kuntokatu, Tampere

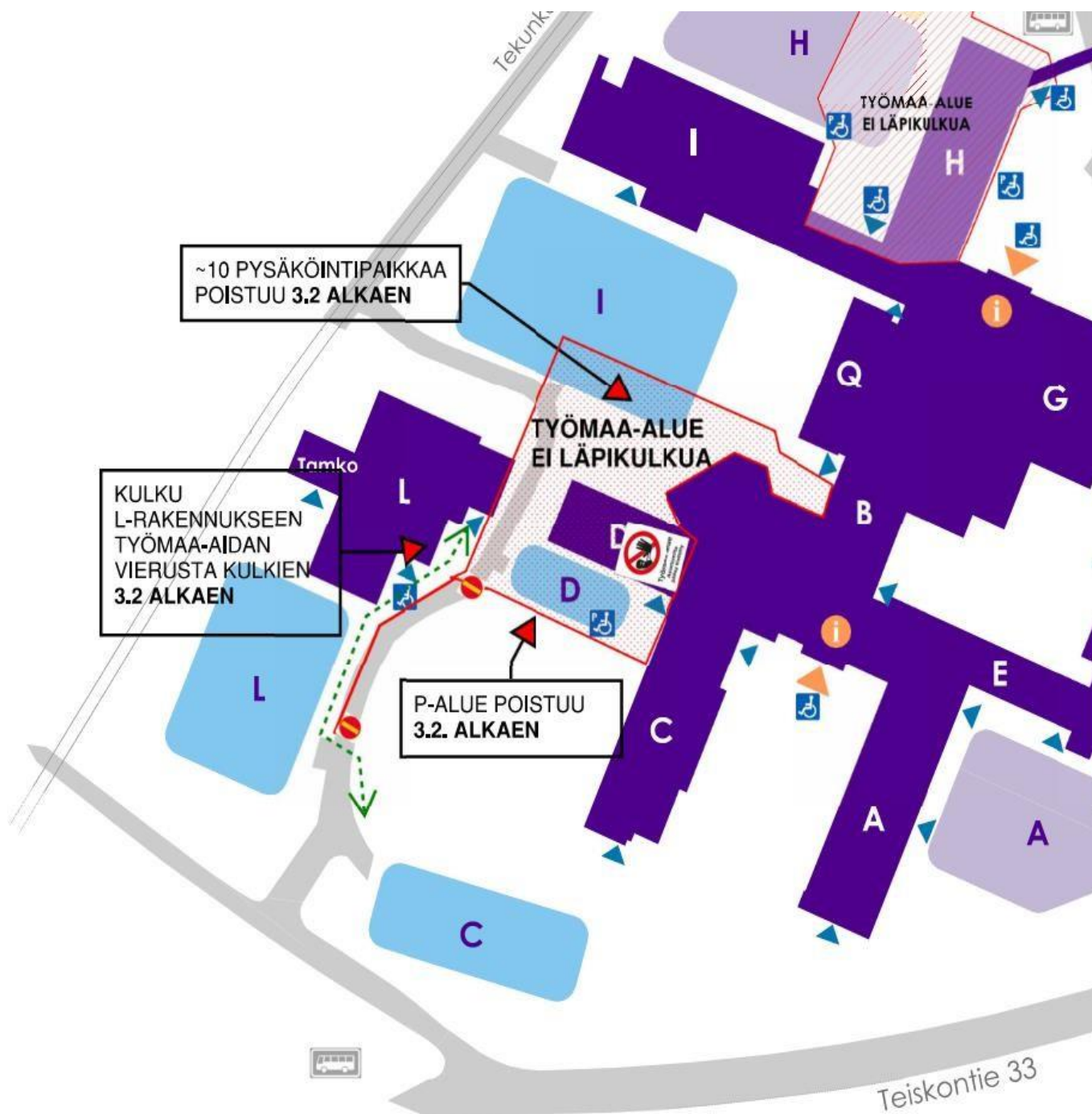


JATKE

Helsinki / Tampere / Turku //

www.jatke.fi

TYÖMAAJÄRJESTELYT SUURENNOS



JATKE

Helsinki / Tampere / Turku //



CONSTRUCTION OF TAMK D-BUILDING STARTS IN FEBRUARY!

- THE CONSTRUCTION SITE AREA WILL BE FENCED OFF IN WEEK 6 TO PREPARE FOR DEMOLITION AND INFRASTRUCTURE RELOCATION WORKS.
- SOME PARKING SPACES WILL BE TAKEN OUT OF USE DUE TO THE CONSTRUCTION SITE.
- PEDESTRIAN ACCESS TO THE L-BUILDING WILL BE CHANGED DURING THE CONSTRUCTION PERIOD.
- THE EXIT FROM THE C-BUILDING ON THE D-BUILDING SIDE WILL BE CLOSED DURING CONSTRUCTION.
- THE DRIVE-THROUGH CONNECTION BETWEEN TEKUNKATU AND KEKKOSTIE WILL BE CLOSED.

MORE INFORMATION WILL BE PROVIDED SOON.

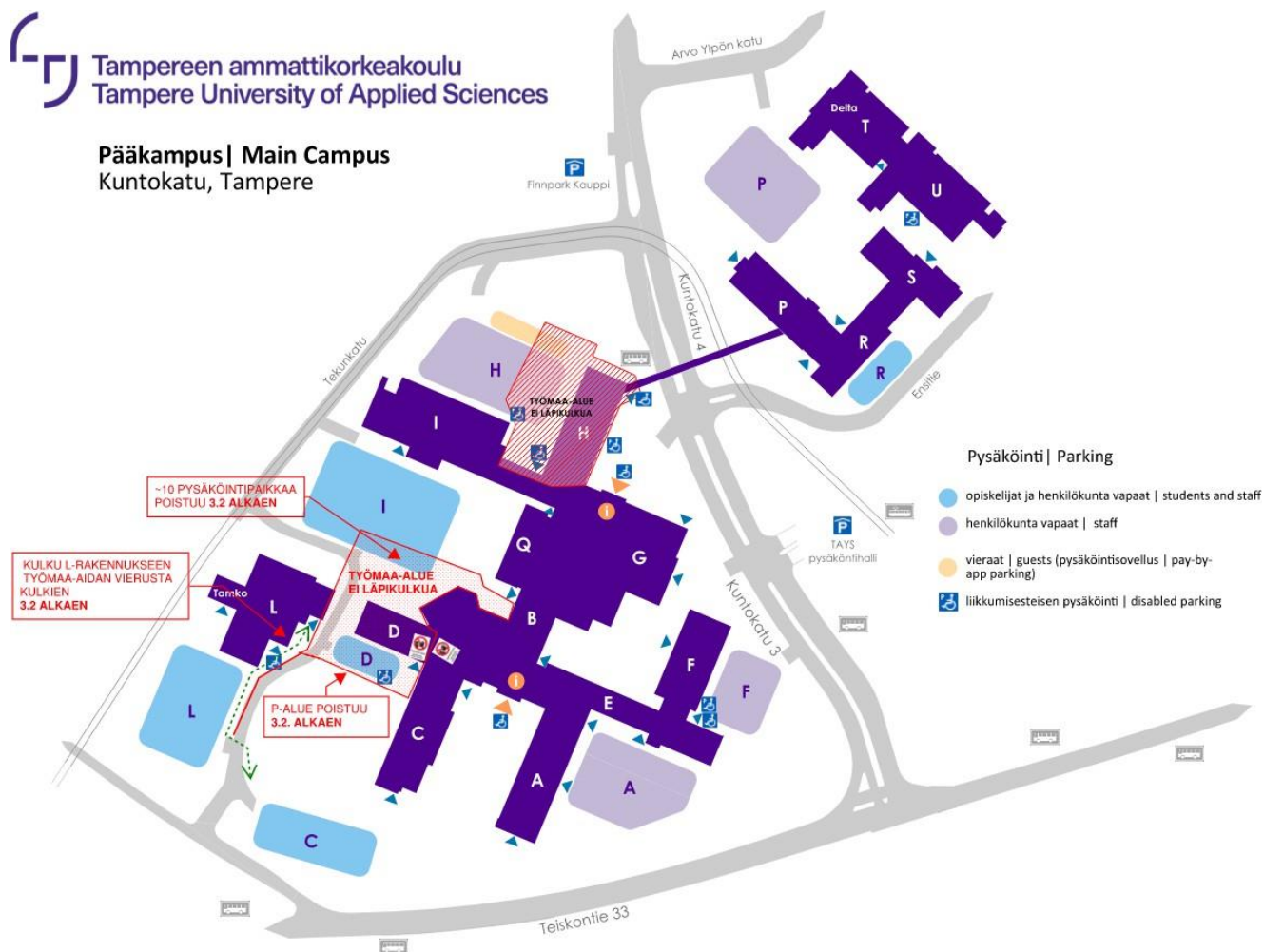
CONSTRUCTION SITE ARRANGEMENT DRAWINGS ARE ATTACHED ON THE FOLLOWING PAGE.



CONSTRUCTION SITE ARRANGEMENTS



Pääkampus | Main Campus
Kuntokatu, Tampere

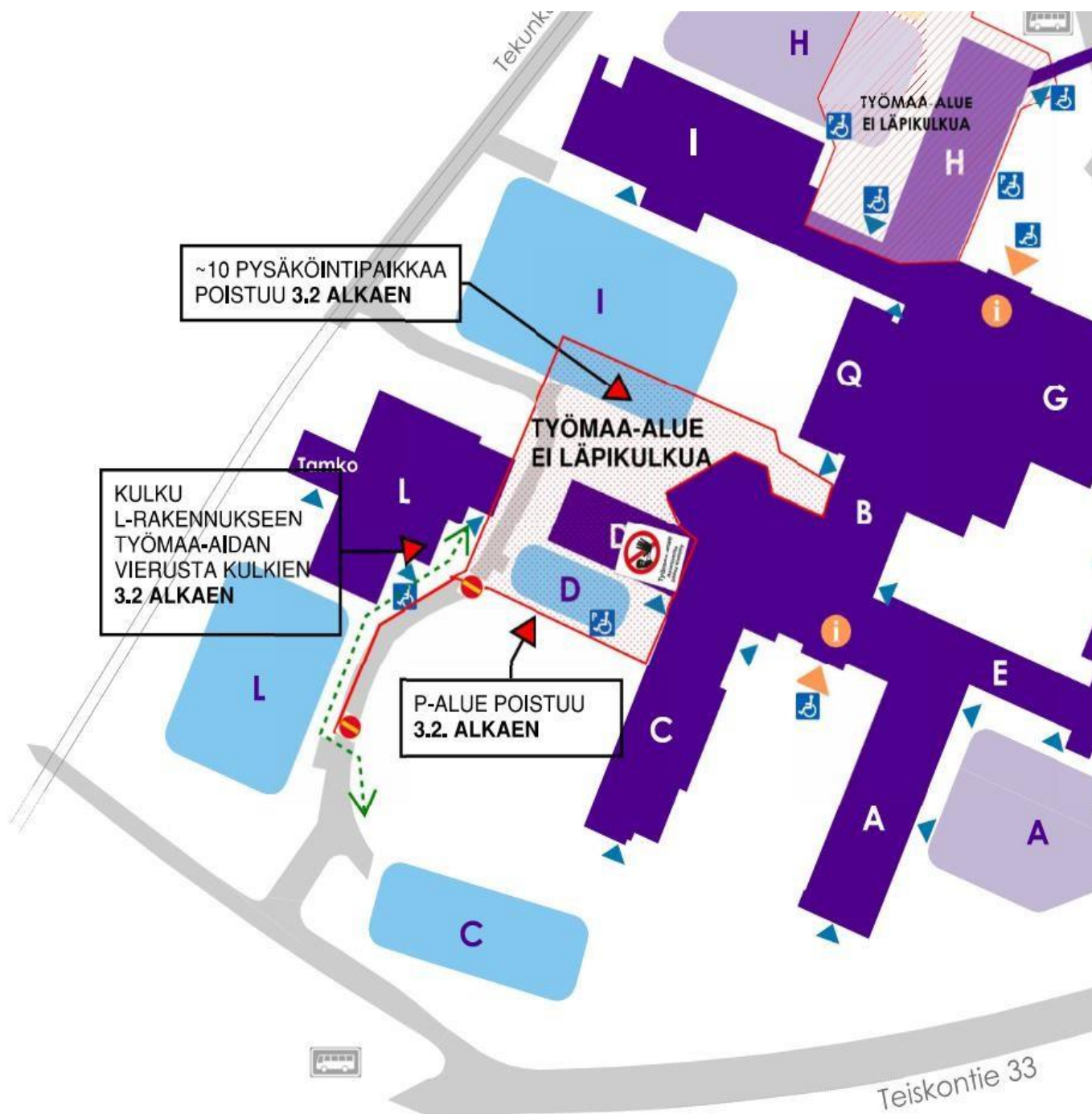


JATKE

Helsinki / Tampere / Turku //

www.jatke.fi

CONSTRUCTION SITE ARRANGEMENTS ENLARGEMENT



JATKE

Helsinki / Tampere / Turku //

www.jatke.fi